

филиал федерального государственного бюджетного учреждения "Федеральная кадастровая палата Федеральной службы государственной регистрации, кадастра и картографии" по Пермскому краю

(полное наименование органа кадастрового учета)

КП.1

КАДАСТРОВЫЙ ПАСПОРТ ЗЕМЕЛЬНОГО УЧАСТКА

"21" декабря 2016г. № 5900/201/16-995142

| | | | | | |
|-------------|--|--|---|----------|------------------------|
| 1 | Кадастровый номер: 59:32:3420001:1898 | 2 | Лист № 1 | 3 | Всего листов: 5 |
| 4 | Номер кадастрового квартала: 59:32:3420001 | | | | |
| 5 | Предыдущие номера: 59:32:3420001:1889 | 6 | Дата внесения номера в государственный кадастр недвижимости: 21.12.2016 | | |
| 7 | — | | | | |
| 8 | Кадастровые номера объектов капитального строительства: — | | | | |
| 9 | Адрес (описание местоположения): Пермский край, Пермский район, Двуреченское с/п, в 1,05 км. юго-западнее дома 9 по ул. Советская д. Устиново | | | | |
| 10 | Категория земель: Земли сельскохозяйственного назначения | | | | |
| 11 | Разрешенное использование: для сельскохозяйственного производства | | | | |
| 12 | Площадь: 14984 +/- 43 кв. м | | | | |
| 13 | Кадастровая стоимость: 17456.36 руб. | | | | |
| 14 | Сведения о правах: — | | | | |
| 15 | Особые отметки: Для данного земельного участка обеспечен доступ посредством земельного участка (земельных участков) с кадастровым номером (кадастровыми номерами) 59:32:3420001:1896. | | | | |
| 16 | Сведения о природных объектах: — | | | | |
| 17 | Дополнительные сведения: | | | | |
| | 17.1 | Кадастровые номера участков, образованных с земельным участком: 59:32:3420001:1900, 59:32:3420001:1901, 59:32:3420001:1896, 59:32:3420001:1894, 59:32:3420001:1897, 59:32:3420001:1892, 59:32:3420001:1895, 59:32:3420001:1893, 59:32:3420001:1899 | | | |
| | 17.2 | Кадастровый номер преобразованного участка: — | | | |
| | 17.3 | Кадастровые номера участков, подлежащих снятию или снятых с кадастрового учета: 59:32:3420001:1889 | | | |
| 17.4 | Кадастровые номера участков, образованных из земельного участка: — | | | | |
| 18 | Характер сведений государственного кадастра недвижимости (статус записи о земельном участке): Сведения об объекте недвижимости имеют статус временные. Дата истечения срока действия временного характера - 22.12.2021 | | | | |
| 19 | Сведения о кадастровых инженерах: Махмутова Марина Юрьевна №59-12-540, Общество с ограниченной ответственностью "ГЕОмах", 08.12.2016 | | | | |

Ведущий инженер

(наименование должности)

М.П.

(подпись)

Е.Н. Бомбела

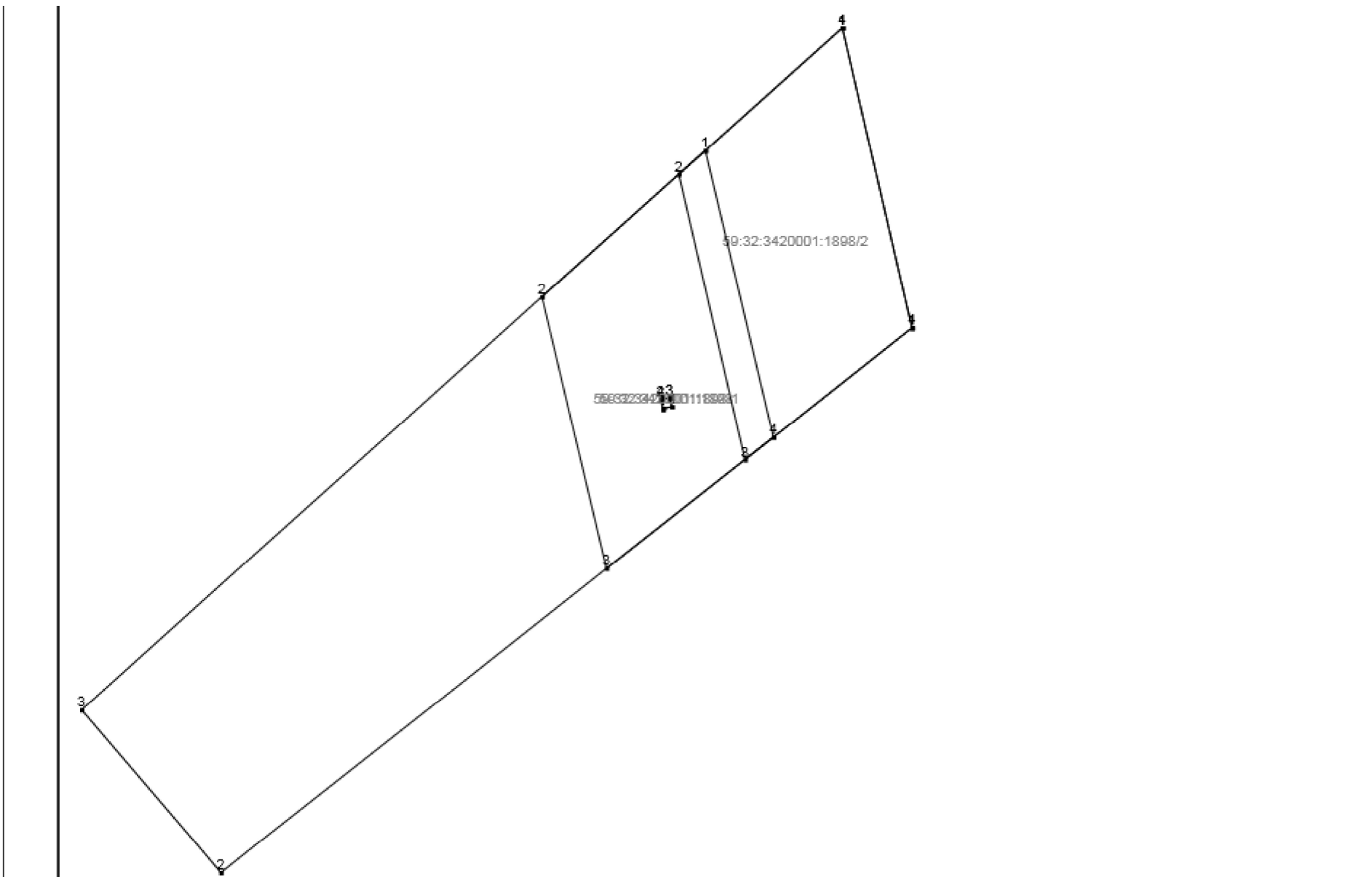
(инициалы, фамилия)

КП.2

КАДАСТРОВЫЙ ПАСПОРТ ЗЕМЕЛЬНОГО УЧАСТКА

"21" декабря 2016г. № 5900/201/16-995142

| | | | | | |
|---|--|---|-----------------|---|------------------------|
| 1 | Кадастровый номер: 59:32:3420001:1898 | 2 | Лист № <u>2</u> | 3 | Всего листов: <u>5</u> |
| 4 | План (чертеж, схема) земельного участка: | | | | |
| | | | | | |



5

Масштаб —

Ведущий инженер

(наименование должности)

М.П.

(подпись)

Е.Н. Бомбела

(инициалы, фамилия)

КП.3

КАДАСТРОВЫЙ ПАСПОРТ ЗЕМЕЛЬНОГО УЧАСТКА

"21" декабря 2016г. № 5900/201/16-995142

| | | | | | |
|--|---------------------------------------|---------------------|---------------------------|--|-----------------|
| 1 | Кадастровый номер: 59:32:3420001:1898 | 2 | Лист № 3 | 3 | Всего листов: 5 |
| Сведения о частях земельного участка и обременениях | | | | | |
| | № п/п | Учетный номер части | Площадь (м ²) | Характеристика части | |
| | 1 | 2 | 3 | 4 | |
| 4 | 1 | 1 | 3567 | , Охранная зона ВЛ-110 кВ «Владимирская-Кашино» с отпайкой на пс «Осенцы» с совместным подвесом ВЛ-110 кВ «Владимирская-Осенцы», Охранная зона ВЛ-110 кВ «Владимирская-Кашино» с отпайкой на пс «Осенцы» с совместным подвесом ВЛ-110 кВ «Владимирская-Осенцы», зона с особыми условиями использования территорий, 59.01.2.108, Постановление "О порядке установления охранных зон объектов электросетевого хозяйства и особых условий использования земельных участков, расположенных в границах таких зон" № 160 от 24.09.2009 | |
| | 2 | 2 | 3735 | , ОХРАННАЯ ЗОНА ВЛ-220 КВ ВЛАДИМИРСКАЯ-ХИМКОМПЛЕКС №1, 2 НА ТЕРРИТОРИИ ПЕРМСКОГО МУНИЦИПАЛЬНОГО РАЙОНА, ОХРАННАЯ ЗОНА ВЛ-220 КВ ВЛАДИМИРСКАЯ-ХИМКОМПЛЕКС №1, 2 НА ТЕРРИТОРИИ ПЕРМСКОГО МУНИЦИПАЛЬНОГО РАЙОНА, зона с особыми условиями использования территорий, 59.32.2.370, Постановление "О порядке установления охранных зон объектов электросетевого хозяйства и особых условий использования земельных участков, расположенных в границах таких зон" № 160 от 24.02.2009 | |
| | 3 | — | весь | , Единая санитарно-защитная зона промузла "Осенцы", Единая санитарно-защитная зона промузла "Осенцы", зона с особыми условиями использования территорий, 59.00.2.54, Санитарно-эпидемиологическое заключение № 59.55.18.000.Т.000731.08.13 от 08.08.2013 | |
| | 4 | — | весь | , Зона с особыми условиями использования - Приаэродромная территория аэродрома аэропорта Большое Савино, Зона с особыми условиями использования - Приаэродромная территория аэродрома аэропорта Большое Савино, зона с особыми условиями использования территорий, 59.32.2.857, Постановление "Об утверждении Федеральных правил использования воздушного пространства Российской Федерации" № 138 от 11.03.2010 | |

Ведущий инженер

(наименование должности)

М.П.

(подпись)

Е.Н. Бомбела

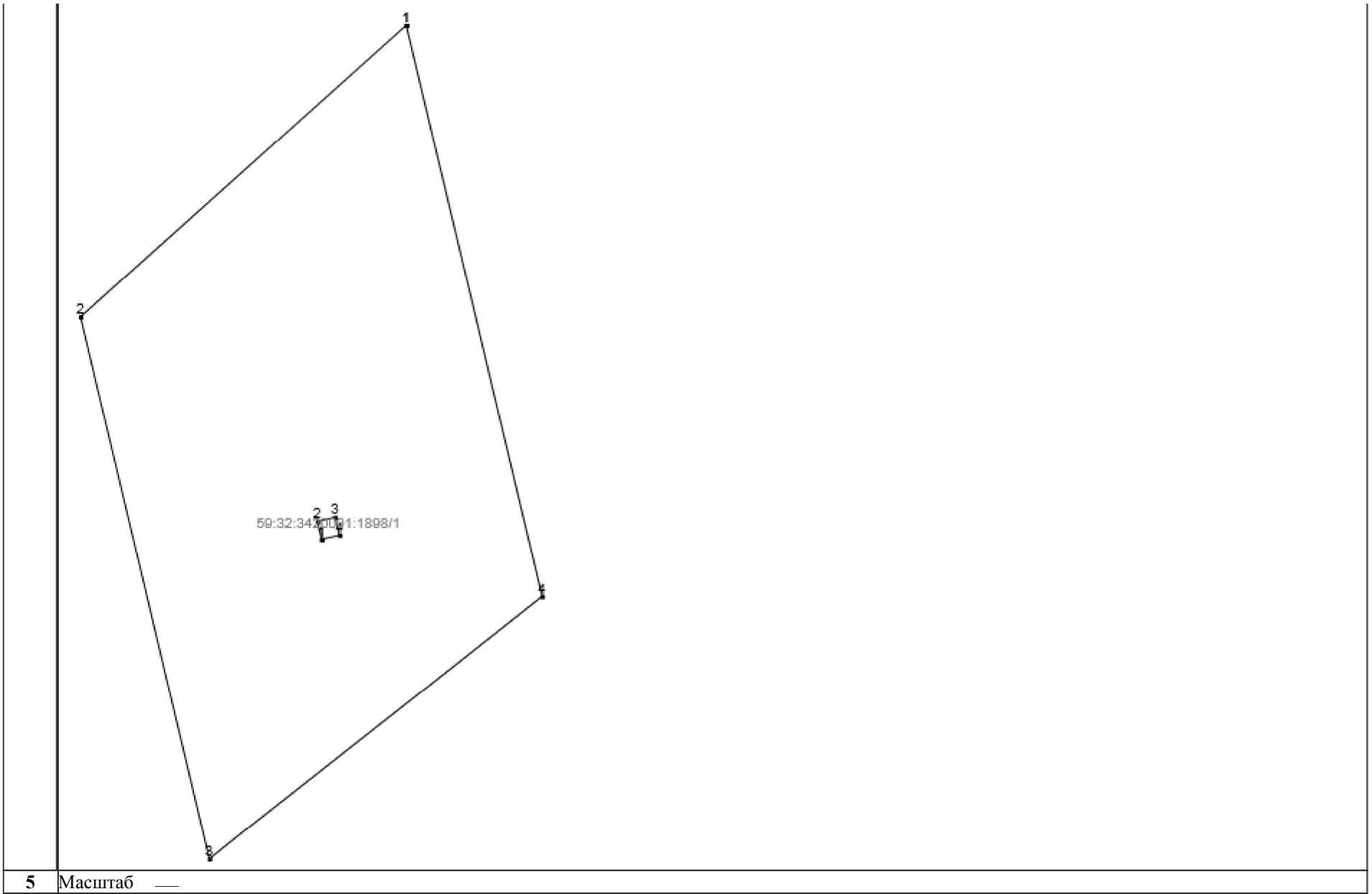
(инициалы, фамилия)

КП.4

КАДАСТРОВЫЙ ПАСПОРТ ЗЕМЕЛЬНОГО УЧАСТКА

"21" декабря 2016г. № 5900/201/16-995142

| | | | | | |
|---|---|---|-----------------|---|------------------------|
| 1 | Кадастровый номер: 59:32:3420001:1898 | 2 | Лист № 4 | 3 | Всего листов: 5 |
| 4 | План (чертеж, схема) части земельного участка Учетный номер части: 59:32:3420001:1898/1 | | | | |
| | | | | | |



Ведущий инженер

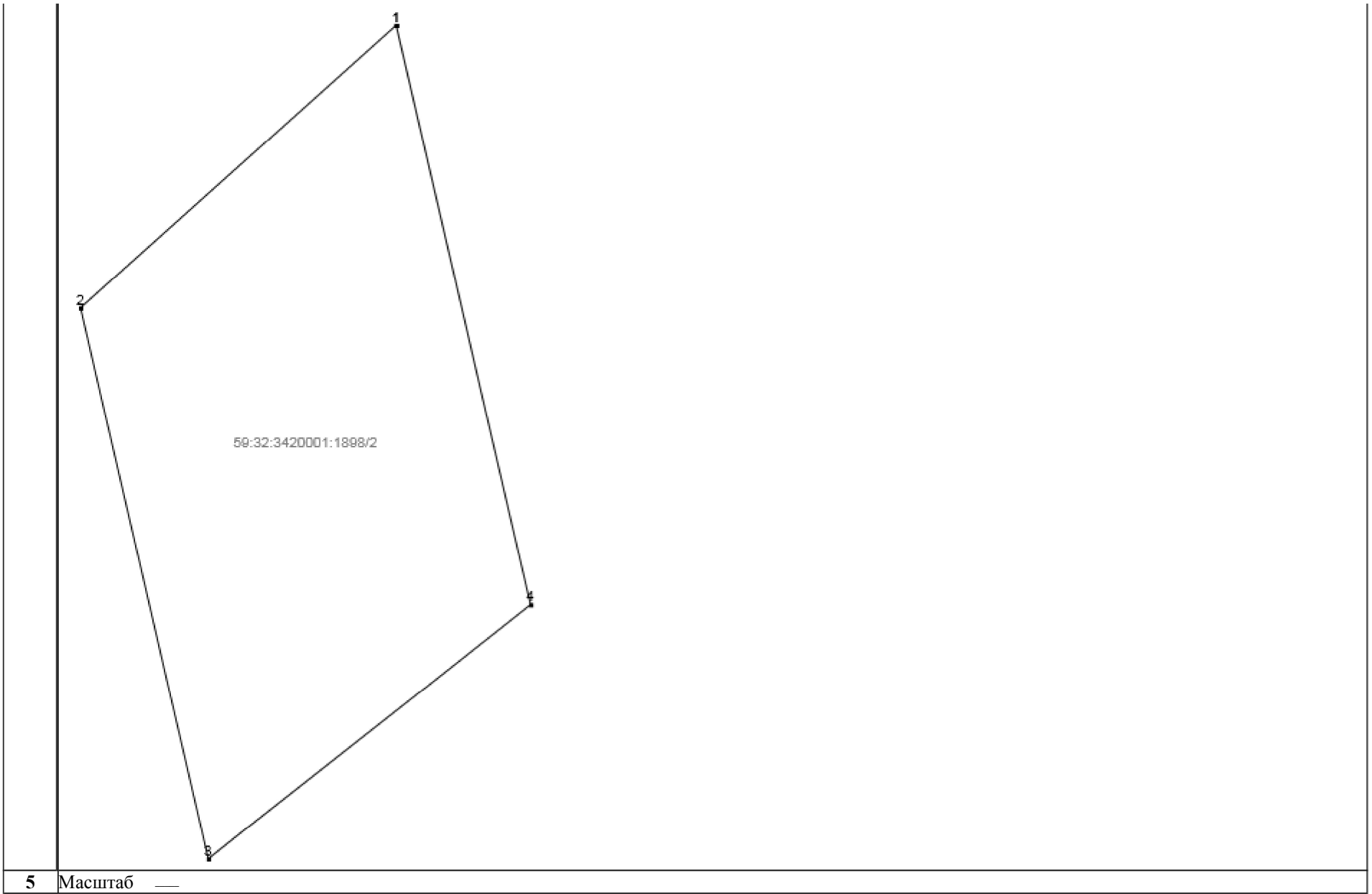
(наименование должности)

М.П.

(подпись)

Е.Н. Бомбела

(инициалы, фамилия)



Ведущий инженер

(наименование должности)

М.П.

(подпись)

Е.Н. Бомбела

(инициалы, фамилия)